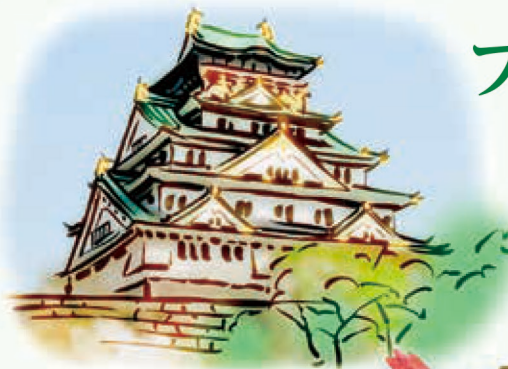


プレミアム太閤はん



大阪人が誇りに思う
太閤秀吉公をイメージに
多彩なごはん
多くの幸せが舞い込んでくる
「タコ(多幸)」、バイ貝は
出陣に欠かせない
「ホラ貝」を型取りました。

16.3×11cm 2段

E-84 プレミアム太閤はん
税込 **2,800円**
(税抜2,593円)



手まり寿司

ごはん量の目安
白 飯：約60g
かやくご飯：約60g



駕籠をモチーフに
したお弁当箱も
人気です!!

美味しさ3段重ね!!



直径15cm 3段

E-11 六角桜弁当
税込 **2,800円**(税抜2,593円)



こちらの見開きページに掲載の
お弁当には、インスタント吸物を
お付けしております。



ごはん量の目安
約100g

E-17 祇園三段 縦11×横11cm 3段
税込 **2,800円**(税抜2,593円)

包装イメージは慶弔などそれぞれの用途に応じて異なる場合があります。
商品の大きさに合わせた専用持ち帰り袋をお付けできます。(1枚5円(税込)) 必要な場合はご注文の際、お申し付けください。
当店で完全なアレルギー対応はしておりません。調理過程においてアレルギーの原因となる原材料の混入は避けられません。ご了承ください。

電話受付 9:00 ~ 18:00
配達時間 9:00 ~ 19:00
(水曜日は 14:00 まで)

ご注文・
お問い合わせ



0120-84-2996

日曜・祝日も休まずお電話を承ります!

ハ ヨ フ ク ク ル